

# SCHEMA TECNICA PRATIKA 240 RL

## CARATTERISTICHE

- Attacco timone su pacco scala
- Pulsantiera fissa e mobile
- Fine corsa magnetici
- Cesta universale con sistema di rotazione e scorrimento
- Blocco rotazione su 15 posizioni
- Testata estraibile con routine fisse e comandi
- Avvolgicavo esterno
- Motori elettrici a basso assorbimento
- Pacco scala senza freni
- Ridotto ingombro in fase di lavoro

## DATI TECNICI

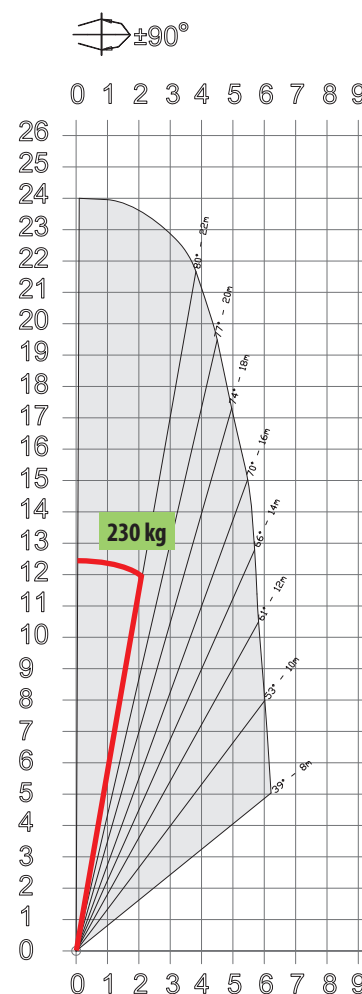
Altezza di lavoro	<b>24,30 m</b>
Portata massima	<b>230/200 kg</b>
Peso totale	<b>750 kg</b>
Angolo di lavoro	<b>40°/89°</b>
Funzionamento	<b>elettrico 1,2 kw</b>
Sicurezza - Omologazione	<b>CE-Europea</b>
Dimensioni cesta aperta	<b>1220 x 2070 mm</b>
Ingombro minimo	<b>1300 x 2035 mm</b>
Ingombro massimo	<b>2050 x 2035 mm</b>



## INGOMBRI MACCHINA



## AREA DI LAVORO



## PUNTI DI FORZA



telaio interamente in alluminio

nessun ingombro timone

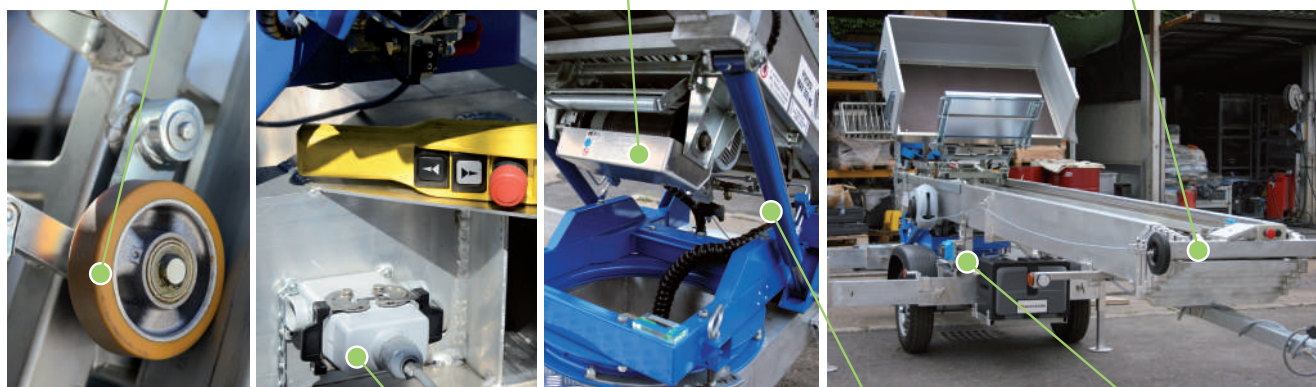
travi maggiorate  
nessuna torsione

collari di rinforzo  
precisione posizionamento

ruote di scorrimento maggiorate  
assenza vibrazioni, massima silenziosità

3 motori elettrici a basso assorbimento

facilità ed affidabilità d'uso  
assenza freni pacco scala



impianto elettrico protetto e di facile accesso

doppi cilindri di sollevamento  
maggiorati

ripartizione ottimale dei pesi  
posizionamento agevolato

CTE S.p.A.

Sede e Stabilimento di Rovereto (Trento):  
via Caproni, 7

Stabilimento di Rivoli V.se (Verona):  
loc. Terramatta, 5

tel. +39 0464.48.50.50 - fax +39 0464.48.50.99

e-mail: info@ctelift.com



Punti assistenza vendita

Bari, Bologna, Cagliari, Catania, Cesena, Dolo, Fano, Ferrara, Firenze, Forlì,  
Genova, Milano, Modena, Napoli, Palermo, Pisa, Pistoia, Perugia, Pordenone,  
Ragusa, Roma, Rovereto, Sant'Ilario D'Enza, Sassari, Taranto, Torino, Udine.



www.ctelift.com

